

## A1: sect. 9 Greng - Gurbrü: dessableurs (Moulin et Dy)

Aménagement d'un dessableur sur le ruisseau du Moulin et adaptation du dessableur sur le ruisseau du Dy.



Construction du bassin du dessableur



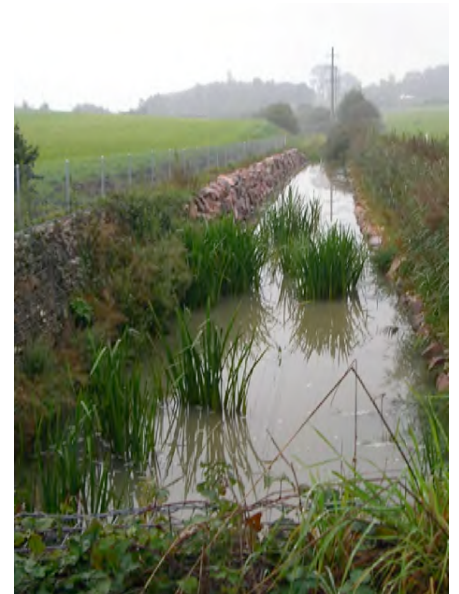
Situation du dessableur



Aménagement d'une échelle à poissons



Dessableur sur le ruisseau du Moulin



Dessableur sur le Dy

<b>Maître de l'ouvrage</b>	Services cantonaux DAEC et SPC
<b>Année</b>	2009
<b>Prestations</b>	Construction d'un nouveau dessableur sur le ruisseau du Moulin Prolongement du dessableur sur le ruisseau du Dy Entretien des deux dessableurs Rapports d'impact du projet sur l'environnement