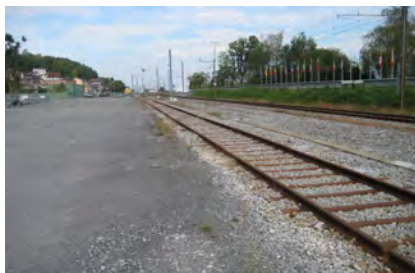


SATOM Monthey - transport des scories: bilan écologique

Comparaison des émissions entre différentes variantes du transport des scories entre la SATOM et la décharge du Châtelet.



Décharge du Châtelet



Ligne du Tonkin



Scories



Lieu de manutention au Bouveret



Lieu de manutention au Landi

Maître de l'ouvrage SATOM Monthey

Année 2007

Prestations Etude de cinq variantes combinant la route et le rail ou n'utilisant que la route

Calcul des émissions du trafic selon les modes de transport utilisés et les différents parcours envisagés